

แผนการจัดการเรียนรู้

กลุ่มสาระ วิทยาศาสตร์และเทคโนโลยี วิชา วิทยาการคำนวณ
หน่วยที่ ๑ เรื่อง หลักการทำงานของคอมพิวเตอร์
แผนการเรียนรู้ที่ ๑ เรื่อง ขั้นตอนการทำงานของคอมพิวเตอร์

ชั้นประถมศึกษาปีที่ ๑
เวลาเรียน 4 ชั่วโมง
เวลาเรียน 1 ชั่วโมง

๑. มาตรฐานการเรียนรู้

มาตรฐาน ว 4.2 เข้าใจและใช้แนวคิดเชิงคำนวณในการแก้ปัญหาที่พบในชีวิตจริงอย่างเป็นขั้นตอนและเป็นระบบ ใช้เทคโนโลยีสารสนเทศและการสื่อสารในการเรียนรู้ การทำงาน และการแก้ปัญหาได้อย่างมีประสิทธิภาพ รู้เท่าทันและมีจริยธรรม

ตัวชี้วัด ป.1/4 ใช้เทคโนโลยีในการสร้าง จัดเก็บ เรียกใช้ข้อมูลตามวัตถุประสงค์

ตัวชี้วัด ป.1/5 ใช้เทคโนโลยีสารสนเทศอย่างปลอดภัย ปฏิบัติตามข้อตกลงในการใช้คอมพิวเตอร์ร่วมกันดูแลรักษาอุปกรณ์เบื้องต้น ใช้งานอย่างเหมาะสม

๒. สาระสำคัญ

หลักการทำงานของเบื้องต้นของระบบคอมพิวเตอร์ เริ่มจากผู้ใช้ทำการกรอกข้อมูลหรือคำสั่งผ่านทางอุปกรณ์รับข้อมูล (Input Devices) ซึ่งข้อมูลหรือคำสั่งต่างๆที่รับเข้ามาจะถูกนำไปเก็บไว้ที่หน่วยความจำหลัก (Memory) จากนั้นก็จะถูกนำไปประมวลผลโดยหน่วยประมวลผลกลาง (Central Processing) แล้วนำผลที่ได้จากการประมวลผลมาเก็บไว้ในหน่วยความจำแรม พร้อมทั้งแสดงออกทางอุปกรณ์แสดงผล (Output Devices) ดังนั้นระบบคอมพิวเตอร์จึงประกอบด้วย 4 ส่วนด้วยกัน ได้แก่ ส่วนอุปกรณ์รับข้อมูล ส่วนประมวลผลกลาง หน่วยความจำ และอุปกรณ์แสดงผล

๓. จุดประสงค์การเรียนรู้

๓.๑ นักเรียนและเข้าใจหลักการสำคัญในการทำงานเบื้องต้นของคอมพิวเตอร์ (K)

๓.๒ นักเรียนสามารถอธิบายหลักการสำคัญในการทำงานเบื้องต้นของคอมพิวเตอร์ได้ (P)

๓.๓ นักเรียนมีเจตคติที่ดีต่อการใช้คอมพิวเตอร์ (A)

4. สมรรถนะสำคัญของผู้เรียน

๕.๑ ความสามารถในการคิด

๑. ทักษะการสังเคราะห์

5. คุณลักษณะอันพึงประสงค์

๖.๑ มีวินัย

๖.๒ ใฝ่เรียนรู้

6. กิจกรรมการเรียนรู้

ขั้นนำ

๑. ครูกระตุ้นนักเรียนด้วยคำถามว่า นักเรียนคนไหนมีคอมพิวเตอร์อยู่ที่บ้าน?

๒. ครูถามนักเรียนว่านักเรียนรู้จักหลักการสำคัญในการทำงานเบื้องต้นของคอมพิวเตอร์หรือไม่ ครูเชื่อมโยงเข้าสู่บทเรียน

ขั้นสอน

๑. ครูเปิด power point เรื่องการทำงานเบื้องต้นของคอมพิวเตอร์



๒. ครูเปิดคลิปวีดีโอในสื่อ power point ให้นักเรียนได้ชม



๓. ครูอธิบายเพิ่มเติมเรื่องการทำงานเบื้องต้นของคอมพิวเตอร์

๔. ครูตั้งคำถามเพื่อกระตุ้นความคิดและให้นักเรียนช่วยกันระดมความคิด

คำถามชวนคิด

ให้นักเรียนคิดว่าตัวเองเป็นคอมพิวเตอร์และบอกขั้นตอนการ
รับประทานอาหารของมนุษย์และเปรียบเทียบกับขั้นตอนแบบคอมพิวเตอร์

1.INPUT	1.อาหาร
2.STORAGE	2.รับรส
3.PROCESSING	3.ประมวผลรส
4.OUTPUT	4.รู้รสชาติ

ขั้นสรุป

ครูและนักเรียนร่วมกันสรุปเรื่องการทำงานเบื้องต้นของคอมพิวเตอร์



7. การวัดและประเมินผล

จุดประสงค์การเรียนรู้	วิธีการ	เครื่องมือ	เกณฑ์
๑ นักเรียนรู้และเข้าใจหลักการสำคัญในการทำงานเบื้องต้นของคอมพิวเตอร์ (K)	การปฏิบัติ	ชิ้นงาน	สามารถปฏิบัติตามได้
๒ นักเรียนสามารถอธิบายหลักการสำคัญในการทำงานเบื้องต้นของคอมพิวเตอร์ได้ (P)	ตรวจงาน	ชิ้นงาน	สามารถปฏิบัติตามได้
๓ นักเรียนมีเจตคติที่ดีต่อการใช้คอมพิวเตอร์ (A)	ตรวจงาน	ชิ้นงาน	สามารถปฏิบัติตามได้

8. สื่อ/แหล่งการเรียนรู้

8.๑ สื่อการเรียนรู้

8.๑.๑ PowerPoint เรื่องการทำงานเบื้องต้นของคอมพิวเตอร์

8.๒ แหล่งการเรียนรู้

๘.๒.๑ ห้องปฏิบัติการวิทยาการคำนวณ

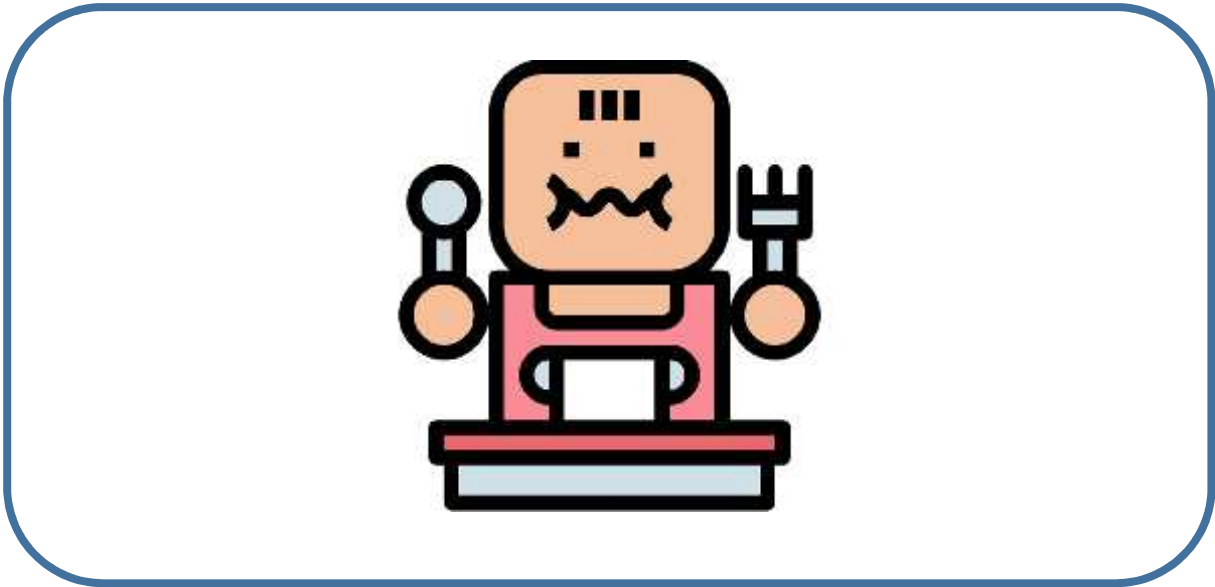


ใบงานที่ 1

เรื่องการทำงานเบื้องต้นของคอมพิวเตอร์

คำชี้แจง ให้นักเรียนเขียนคำตอบให้ถูกต้อง

1. ให้นักเรียนคิดว่าตัวเองเป็นคอมพิวเตอร์และบอกขั้นตอนการรับประทานอาหารของมนุษย์และเปรียบเทียบเป็นขั้นตอนแบบคอมพิวเตอร์



1. INPUT

2. STOREGE

3. PROCESSING

4. OUTPUT

1.

2.

3.

4.

